



Støy fra bygge- og
anleggsvirksomhet

Retningslinje T-1442/2021

Merete Gynnild, 6.april 2022



Støy er helse





Premiss for arbeidet

- Målsetting om bedre arealplanlegging for å redusere og forebygge støyplage
- Endring av struktur, ordlyd og forståelse
- Ikke endring av grenseverdier
- En retningslinje, ikke en forskrift



Hva skal til for at de som bor
i støyende områder ikke blir
plaget av støy?

Foto: Tormod Ellingsen





Kapittel 1.2

Kvalitetskriterier

1. Tilfredsstillende støynivå innendørs
2. Tilgang til egnet uteoppholdsareal med tilfredsstillende støynivå
3. Stille side



Hva er nytt?

- Kvalitetskriterier
- Definisjon av stille side
- Graderte «tiltakskrav»
- Endring av miljø- og sikkerhetstiltak
- Håndtere bygge- og anleggsstøy i plan



Retningslinje for behandling av støy i arealplanlegging

Retningslinjer | Dato: 11.06.2021

Formålet med retningslinjen er å legge til rette for en langsiktig arealdisponering og planlegging av det fysiske miljø som fremmer trivsel og bokvalitet, forebygger helsekonsekvenser av støy, samt ivaretar og utvikler gode lydmiljøer og stille områder.

T-1442/2021

- [Last ned retningslinjen](#) (pdf)
- [Veileder til retningslinjen](#) (Miljødirektoratet)

Innledning

Støy bidrar til redusert velvære og trivsel og påvirker helsen til mennesker. En stor andel av befolkningen opplever helsenlager som følge av støy

Klima- og miljødepartementet

TEMA

By- og stedsutvikling

Forurensning

Klima og miljø

Planlegging

RELATERT

- [Nasjonale og vesentlige regionale interesser på miljøområdet – klargjøring av miljøforvaltningens innsigelsespraksis](#)
- [Støy – lydforureining](#)
- [H-2/14 Retningslinjer for innsigelse i plansaker etter plan- og bygningsloven](#)
- [Retningslinje for behandling av luftkvalitet i arealplanlegging](#)
- [Veileder om behandling av støy i arealplanlegging \(M-2061\)](#)



Forside / ... / Støy / For myndigheter / Veileder om behandling av støy i arealplanlegging

M-2061

Veileder om behandling av støy i arealplanlegging

Arealplanlegging skal utvikle gode bomiljø, fremme bokvalitet og forebygge at støy gir søvnvansker og helseplager.

Denne veilederen utdyper føringene i Retningslinje for behandling av støy i arealplanlegging, T-1442/2021.

Innhold

Om veilederen

[Beregne og måle støy fra ulike støykilder](#)

[Fakta om støy](#)

1. Virkeområde og kvalitetskriterier

[1.1 Virkeområde](#)

[1.2 Kvalitetskriterier: Krav til støynivå](#)

[1.3 Noen begreper](#)

2. Grenseverdier for støy

[2.1 Støvsonekart for kommuneplan og overordnet plan \(tabell 1\)](#)



M-2061

Vi genererer din PDF - vennligst vent

Dette kan ta litt tid



Veileder om behandling av støy i arealplanlegging

M-2061

Veileder om behandling av støy i arealplanlegging

Arealplanlegging skal utvikle gode bomiljø, fremme bokvalitet og forebygge at støy gir søvnvansker og helseplager.

Denne veilederen utdyper føringene i Retningslinje for behandling av støy i arealplanlegging, T-1442/2021.

Innhold

Om veilederen

- Beregne og måle støy fra ulike støykilder
- Fakta om støy

- 5.4 Nærmiljøanlegg
- 5.5 Forholdet til stille områder
- 5.6 Forholdet til annet lovverk
- 6. Bygge- og anleggsstøy
 - 6.1 Grenseverdier (tabell 4)
 - 6.2 Kommuneplan, reguleringsplan og byggesak
 - 6.3 Plan for håndtering av støy
- 7. Innsigelse

⬇ Hent PDF

Om veilederen

- Beregne og måle støy fra ulike støykilder
- Fakta om støy

1. Virkeområde og kvalitetskriterier

- 1.1 Virkeområde
- 1.2 Kvalitetskriterier: Krav til støynivå
- 1.3 Noen begreper

2. Grenseverdier for støy

- 2.1 Støvsonekart for kommuneplan og overordnet plan (tabell 1)



Kapittel 6

6 BYGGE- OG ANLEGGSTØY

Dette kapitlet gir føringer for håndtering av støy fra bygge- og anleggsvirksomhet:

- Bygge- og anleggsstøy bør vurderes i reguleringsplan.
- Ved forventede overskridelser av støygrensene i tabell 4 bør det utarbeides prognoser som viser støysituasjonen.
- Dersom prognosene viser overskridelser av støygrensene i tabell 4 bør det gjøres avbøtende tiltak for å redusere støynivå og bedre forholdene for berørt støyfølsom bebyggelse.
- Informasjon og dialog som skaper forutsigbarhet er et effektivt tiltak for å forebygge og redusere støyplager.



Forebygge



Dialog

Mer dialog

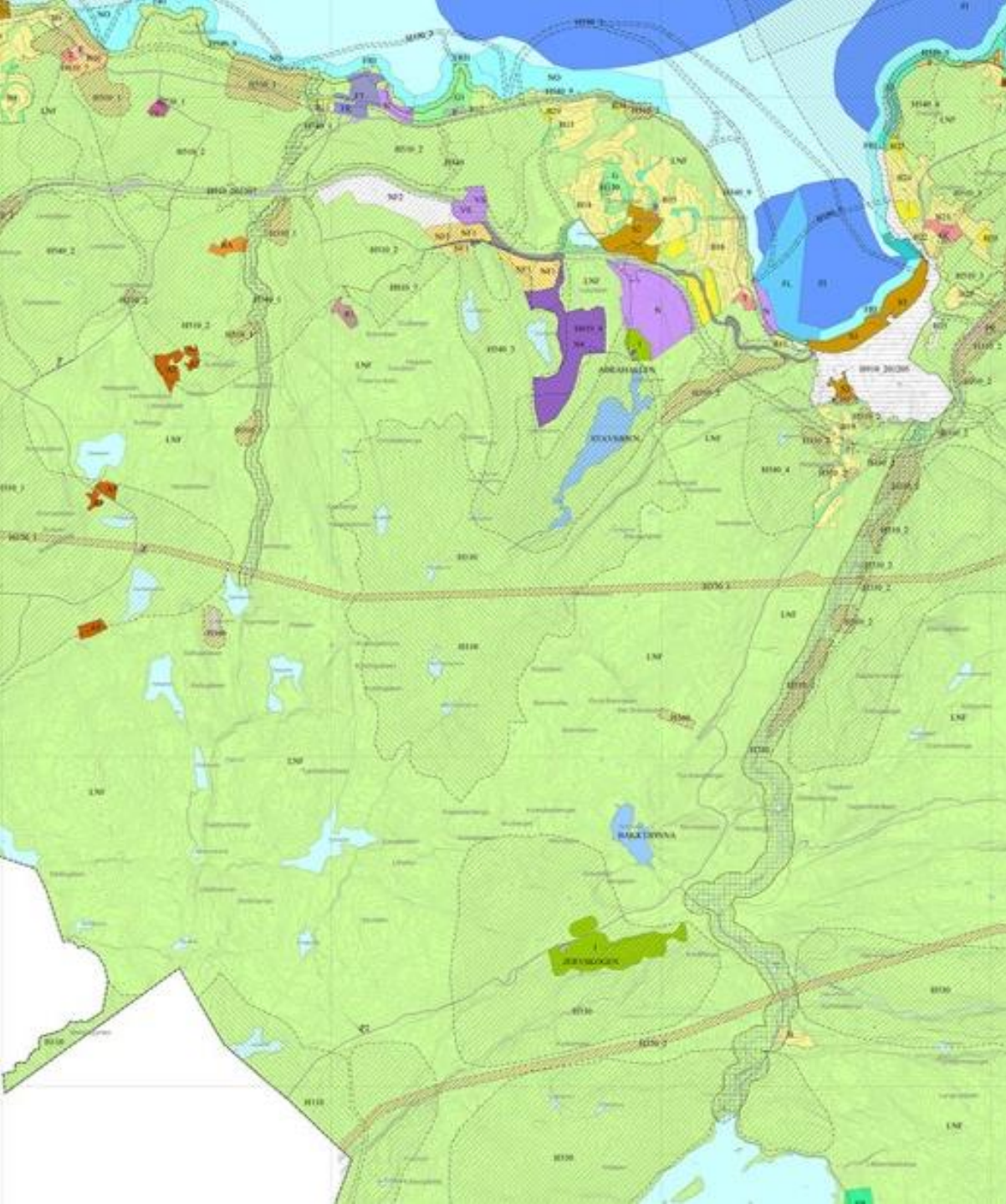
Forutsigbarhet





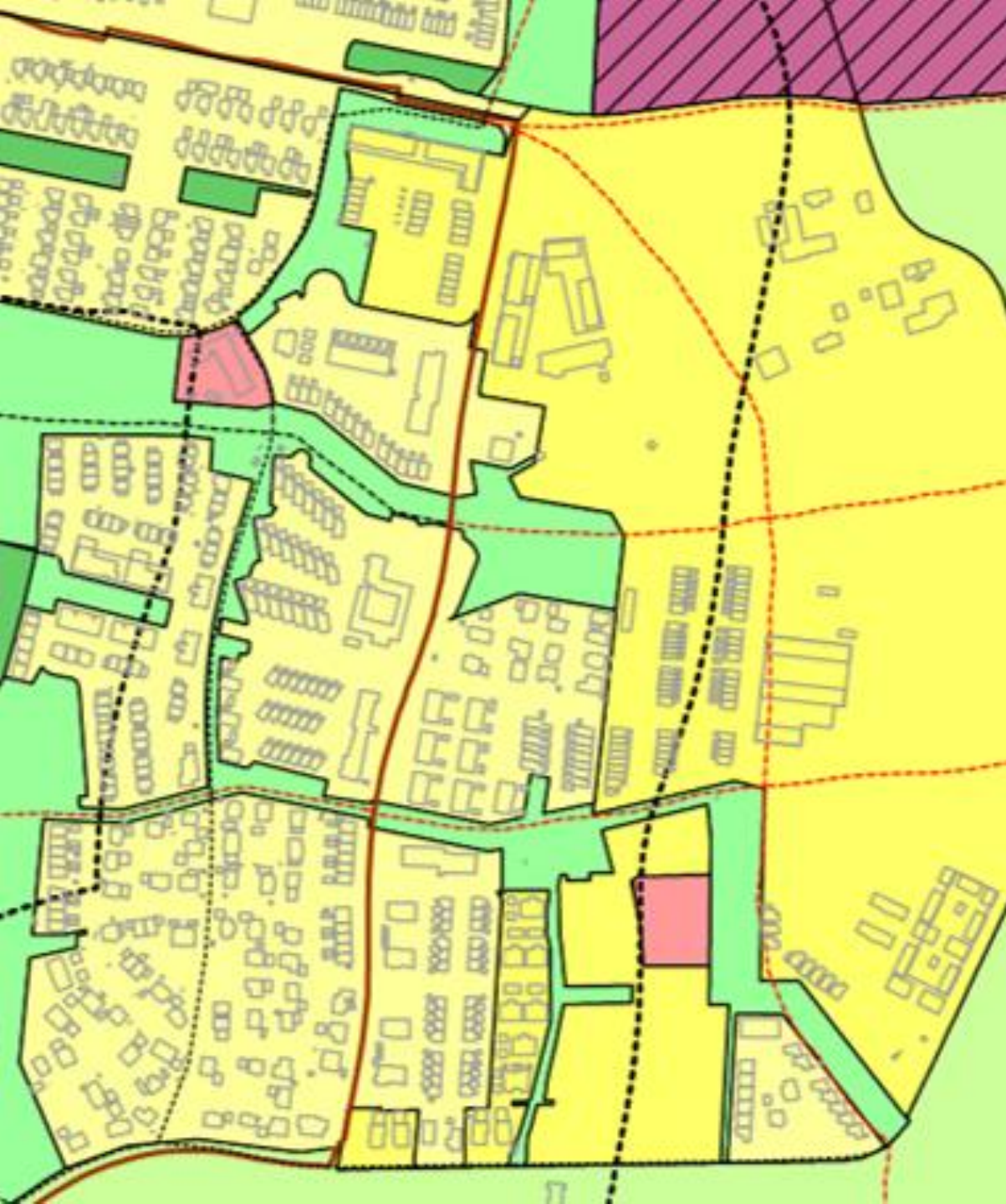
Planlegging

- Bygge- og anleggsstøy vurderes i plan
- Forebygge problemer og plager
- Ikke «brannslukking» når arbeidene er i gang



Kommuneplan

- Bestemmelse med krav om plan for bygge- og anleggsfasen
- Hjemmel for å kreve plan senere
- Avklare nye, store utbyggingsområder som bør ha felles planlegging/håndtering av bygge- og anleggsfasen



Reguleringsplan

- Se områder samlet
- Samlet belastning og helhetlige løsninger
- Bestemmelser
- Gjennomføre tiltak



Foto: Tormod Ellingsen

Bestemmelser

- «Før anleggsarbeidene starter skal støyreducerende tiltak for anleggsperioden gjennomføres i tråd med T-1442»
- «før anleggsstart skal det gjennomføres informasjonsmøter og berørte parter skal varsles i henhold til T-1442»
- «(...) både alternativ overnatting, driftsbegrensninger, forbud mot nattarbeid og midlertidig skjerming skal vurderes»





Byggesak

- Plan for bygge- og anleggsstøy legges ved byggesaken
- Utbygger/ansvarlig søker ansvarlig for innhold i BA-planen
- Plan for bygge- og anleggsstøy ligger til grunn for tilsyn



Tilsyn

- Hjemmel for tilsyn
- Byggesak- eller tilsynsavdelingen i kommunen
- Fører tilsyn med at bestemmelsene i planen og vilkårene i byggesaken blir overholdt
- Tilsyn med at plan for bygge- og anleggsfasen blir fulgt opp



Grenseverdier

6.1 Grenseverdier

Bygge- og anleggsvirksomhet bør ikke gi støy som overskrider støygrensene i tabell 4.

Tabell 4: Anbefalte støygrenser utendørs for bygge- og anleggsvirksomhet med varighet over 6 måneder. Alle grenseverdier gjelder innfallende lydtryknivå og gjelder utenfor rom med støyfølsomt bruksformål.

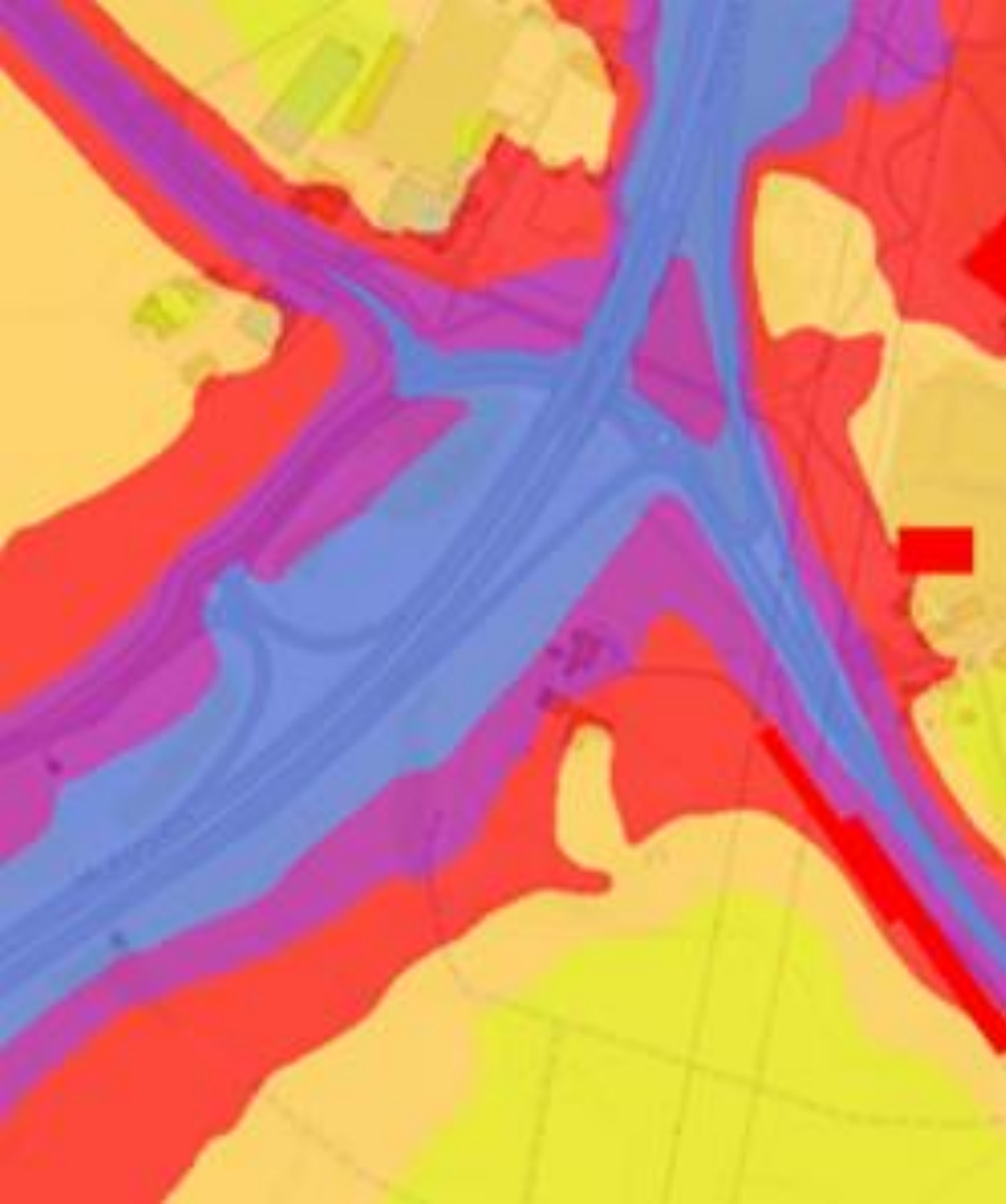
Bygningstype	Støykrav på dagtid ($L_{pAeq12h}$ 07-19)	Støykrav på kveld (L_{pAeq4h} 19-23) eller søn-/helligdag ($L_{pAeq16h}$ 07-23)	Støykrav på natt (L_{pAeq8h} 23-07)
Boliger, fritidsboliger, sykehus, pleieinstitusjoner	60	55	45
Skole, barnehage	55 i brukstid		





Måling og beregning

- Måling
- Beregning med inngangsdata fra måling
- Dimensjonerende kilder?



Prognoser

- Bruk av prognoser
- Et verktøy for å gi forutsigbarhet
- Uppresis avgrensning av soner, men gir en indikasjon på støysonene
 - 10, 100 eller 1000?
- Kan brukes for å finne områder med behov for skjerming eller tiltak



Avbøtende tiltak

- Alternativt oppholdssted
- Støysvake maskiner og utstyr
- Driftstidsbegrensninger (tid på døgnet, dager i uka)
- Etablering av (midlertidige) støyskjermer
- (...ikke uttømmende liste)



Midlertidig skjerming

- «Skjermingstiltak som skal etableres for permanent driftssituasjon, kan med fordel etableres så tidlig som mulig, slik at de også skjerner i bygge- og anleggsfasen».
- Etablere permanente tiltak tidlig i byggeperioden
- Midlertidige skjerner –ulike løsninger





Bestemmelser

«Før anleggsarbeidene starter **skal** støyreducerende tiltak for anleggsperioden **gjennomføres** i tråd med T-1442»

«før anleggsstart **skal det gjennomføres** informasjonsmøter og berørte parter skal varsles i henhold til T-1442»

«(...) både alternativ overnatting, driftsbegrensninger, forbud mot nattarbeid og midlertidig skjerming **skal** vurderes»

Hindre støyplage

Kvalitetskriterier

Prosess

Sunn fornuft





Miljø-
direktoratet